

**GX DP-300**™



**Новый GENDEX**

Отличная панорама - это просто!

Системы конусно-лучевой 3D-томографии

**Системы панорамной томографии**

Рентгеновские аппараты для внутриротовых снимков

Радиовизиографы

Цифровые пластины с рентгеновским люминофором

Интраоральные камеры

Программное обеспечение для обработки изображений

**GENDEX**<sup>®</sup>  
Imaging Excellence Since 1893



Одного Вашего взгляда на новый GXDP-300 достаточно для того, чтобы понять: эта система создана для Вас.

Отменное качество снимков, высокие технические характеристики, надежность, доступность – в новом аппарате компания Gendex постаралась максимально учесть Ваши пожелания.

GXDP-300 обладает всеми характеристиками, которые нужны именно Вам: наличие основных панорамных проекций; простой трехэтапный рабочий процесс; компактная конструкция с обтекаемыми линиями корпуса, рассчитанная на продолжительный срок службы.

В новой системе панорамной томографии GXDP-300 Вы получаете то, что необходимо всей Вашей клинике для точной диагностики и эффективной работы – снимки отличного качества по конкурентоспособной цене.

**Пришло время оценить, то что может предложить Вам новый цифровой панорамный рентгеновский аппарат Gendex GXDP-300!**

#### ☞ Преимущества в визуализации

- Высококачественные снимки, отвечающие диагностическим требованиям
- Интерпроксимальная программа Bitewing, помимо стандартной и детской панорамной проекции и режима визуализации ВНЧС, входит в базовую комплектацию
- Технология FOX™ (рентгенография с оптимизированной фокусировкой) повышает резкость визуализации по всей глубине поля обзора, обеспечивая качество радиографического изображения

#### ☞ Преимущества для Вашей команды

- Простота работы в три этапа – выбор проекции, установка параметров пациента, получение панорамного снимка
- Система позиционирования EasyPosition™ надежно и быстро стабилизирует пациента, чтобы раз за разом получать четкие, контрастные изображения
- Сенсорный ЖК-интерфейс touchscreen обеспечивает интуитивный выбор параметров

#### ☞ Преимущества для Вашей клиники

- Современная конструкция и компактные габариты являются привлекательным решением для любой практики
- Продуманная схмотехника и развитая служба технической поддержки обеспечивают надежную бесперебойную эксплуатацию
- Простота интеграции в существующую локальную сеть

**GX DP-30C**





Высококонтрастный сенсорный ЖК-дисплей упрощает и ускоряет работу

## Высокая эффективность благодаря простой реализации функций

Более чем столетний опыт работы компании Gendex в области рентгенологии, множество наград за успешные конструкторские решения и заслуженное признание специалистов во всем мире - залог успешной работы рентгеновского оборудования Gendex в Вашей стоматологической клинике.

Продуманные характеристики, многократно подтвержденные технологические решения, функциональный и стильный дизайн сочетаются в системе GXDP-300, созданной для многолетнего, день за днем, обеспечения Вашей клиники панорамными томограммами самого высокого качества.



Focus Optimized X-ray

*Технология FOX™ обеспечивает отличную визуализацию при аномалии окклюзии в переднем отделе зубных рядов с помощью расширенного фокусного слоя*

## Разумное сочетание диагностических программ

Качественная диагностика в панорамной томографии, как и в рентгенологии в целом, начинается с получения точного и четкого отображения анатомии пациента при отсутствии искажений. В системе GXDP-300 применяется запатентованная технология FOX™, которая обеспечивает получение качественных снимков в высоком разрешении с равномерным увеличением по всему полю - и все это за короткое время экспозиции.

Расширению диагностических возможностей и ускорению рабочего процесса способствует применение разнообразных инструментов в программе VixWin™ Platinum, обладающих широкими возможностями обработки изображения. С помощью интерфейса GxTWAIN возможна работа с полученными на аппарате Gendex GXDP-300 снимками в программах визуализации других производителей.



Стандартная панорамная проекция

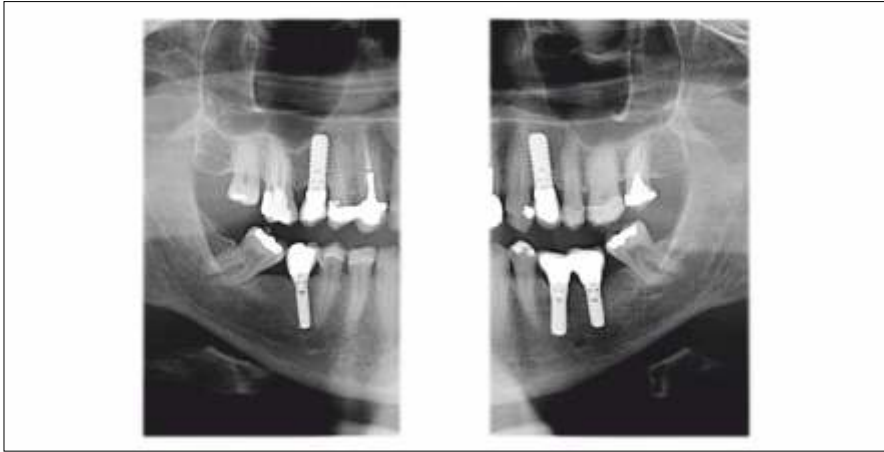


Детская панорамная проекция



Проекция височно-нижнечелюстного сустава





### Интерпроксимальная проекция (bitewing)

Пациенты, испытывающие дискомфорт при размещении в полости рта позиционера для интерпроксимальной съемки, по достоинству оценят неинвазивную программу bitewing на аппарате GXDP-300. В данной системе интерпроксимальная проекция является стандартной наряду с стандартной и детской панорамными программами, а также режимом визуализации ВНЧС.





*Панель управления  
колонной для удобной  
настройки по росту  
пациента*

## Правильное позиционирование - гарантия успеха

Система EasyPosition™ с помощью эффективных фиксирующих элементов позволяет правильно и устойчиво разместить пациентов любого роста, в том числе пользующихся инвалидной коляской. Таким образом система обеспечивает необходимую неподвижность пациента и высокую точность исследования.

Обследование пациента выполняется в несколько простых этапов: на сенсорной панели управления производится выбор проекции, затем выбирается размер пациента и производится исследование. Действительно легко и быстро!



*Упор для подбородка с возможностью  
регулировки положения фокусного  
слоя относительно передней группы  
зубов*



*Уникальный фиксатор для  
головы обеспечивает  
стабильное положение  
пациента*



*Эргономичные ручки с  
удобным хватом  
способствуют комфорту  
пациента*



*Контрольные лазерные лучи  
обеспечивают точное  
позиционирование*

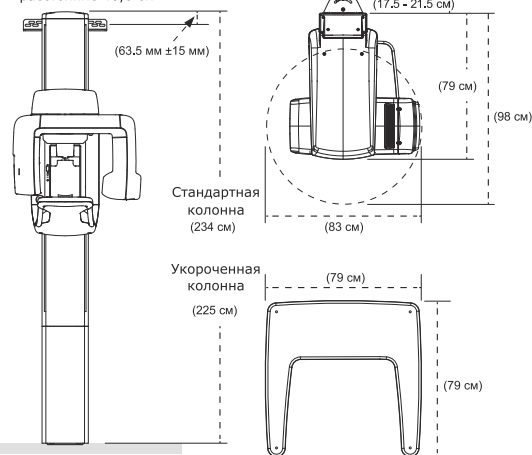
# Технические характеристики

## Система цифровой панорамной томографии Gendex GXDP-300™

Анодное напряжение	66, 70 и 73 кВ ( $\pm 4$ кВ)
Анодный ток	8 мА ( $\pm 1$ мА)
Интерфейс	10/100, совместимость с гигабитной Ethernet
Фокусное пятно	0,5 мм
Время экспозиции	10,6 с для детской панорамы, 12 с для стандартной панорамы, 5 с для ВНЧС, 5 с для программы bitewing
Размер пикселя изображения	96 мкм
Активная поверхность датчика	147,5 x 6,1 мм
Напряжение питания	220-240 В,
Максимальная линейная мощность	4 А при 220/240 В, 50Гц
Масса	120 кг
Гарантия	2 года

### Габариты аппарата

Монтажные отверстия  
настенного крепления  
- межцентровое  
расстояние 40,6 см



Требования к ПК	Минимальные	Рекомендуемые
Операционная система	Microsoft® Windows® XP с пакетом обновлений Sp3	Microsoft® Windows® 7 Professional, 64-битная версия
Процессор	Intel Celeron® M 1,6 ГГц	Intel® Core™ 2 Duo 2,4 ГГц
Память	2 Гб	4 Гб
Дисковое пространство	250 Гб	500 Гб
Настройки дисплея	1024 x 768, true color 32 бита	1280 x 1024, true color 32 бита
Память видеоадаптера	1 Гб	4 Гб
Порт Ethernet	10/100, 1Гб-совместимый	
Драйвер	GxPicture 3.2 или более новый	
Стандарты	Соответствует стандарту UL/IEC/EN 60950	

Microsoft®, Windows®, Intel® и Celeron® являются товарными знаками соответствующих владельцев.

ООО "КаВо Дентал Руссланд"  
190005 г. Санкт-Петербург,  
наб. реки Фонтанки, 130 А  
тел. +7 812 331 8696  
факс +7 812 251 0655

115054, г. Москва  
Дубининская ул. 57, стр. 1А, офис 1202  
тел. +7 495 797 6459  
факс +7 495 797 6459  
[www.kavodental.ru](http://www.kavodental.ru)

Gendex Dental Systems  
1910 North Penn Road  
Hatfield, PA 19440 USA  
1-800-323-8029  
[www.gendex.com](http://www.gendex.com)

Для получения  
дополнительной  
информации  
отсканируйте  
данный штрих-код



Найдите нас:  
[facebook.com/Gendex](https://facebook.com/Gendex)



Будьте с нами:  
[@Gendex](https://twitter.com/Gendex)

**GENDEX**  
Imaging Excellence Since 1893